

Informacje dotyczące orzeczenia o stopniu niepełnosprawności



POLNISCH



Droży Czytelniczy,

Do kasy opiekuńczej wpłynął Państwa wniosek o przyznanie świadczeń w ramach ubezpieczenia opiekuńczego. W związku z tym kasa opiekuńcza zleciła Służbie Medycznej wydanie orzeczenia o stopniu niepełnosprawności. Służba Medyczna świadczy usługi rzeczoznawcze i doradcze dla kas chorych i kas opiekuńczych z zakresu medycyny i opieki pielęgnacyjnej.

Jak przebiega orzekanie o stopniu niepełnosprawności?

Zespół orzekający Służby Medycznej przeprowadza rozmowę z osobą zainteresowaną. Rozmowa może odbyć się w domu lub drogą telefoniczną. O terminie rozmowy zostaną Państwo wcześniej poinformowani.

Podczas posiedzenia zespół orzekający stwierdza, w jakim stopniu samodzielnie organizują Państwo swoje życie codzienne i przy jakich czynnościach wymagane jest wsparcie. Zespół orzekający Służby Medycznej wydaje w orzeczeniu zalecenia dotyczące poprawy Państwa sytuacji, np. korzystanie z zabiegów rehabilitacyjnych lub środków pomocniczych. Może to być np. chodzik lub pomoc podczas korzystania z prysznica.

Być może konieczne jest dostosowanie mieszkania do specyfiki niepełnosprawności. Jeśli wzięli Państwo udział w pierwszym posiedzeniu z zespołem orzekającym, następne posiedzenie może się ewentualnie odbyć bez Państwa udziału. Ma to związek ze zmianą stopnia niepełnosprawności (wynikającą ze zmiany stanu zdrowia) i Służba Medyczna posiada wskazującą na to dokumentację medyczną. Nie zawsze konieczna jest wizyta w domu lub rozmowa telefoniczna.

Jak przebiega posiedzenie?

Zespół orzekający składa się z wykwalifikowanych pracowników opieki lub lekarzy. Podczas rozmowy dokonują oceny Państwa potrzeb w zakresie opieki. Dlatego wskaza-

ne jest poinformowanie zespołu o ograniczeniach i problemach, które utrudniają Państwu samodzielne wykonywanie czynności dnia codziennego. Zaleca się, aby podczas posiedzenia towarzyszyła Państwu osoba zaufana. Dzięki temu pracownicy Służby Medycznej uzyskają szerszy obraz Państwa sytuacji. Proszę mieć na uwadze, że posiedzenie może trwać nawet do godziny.

Na co należy zwrócić uwagę podczas posiedzenia z osobami dotkniętymi demencją?

Podczas posiedzenia zespół opieki przeprowadza rozmowę z osobą wymagającą opieki, nawet wówczas gdy komunikacja z osobą z demencją jest utrudniona. Zespół orzekający omawia uzyskane informacje z osobami (krewnymi), które były obecne podczas posiedzenia.

Jakie są następne kroki po odbytym posiedzeniu?

Orzeczenie zawiera ustalenie określonego stopnia niepełnosprawności oraz zalecenia. Następnie orzeczenie zostaje przekazane do Kasy Pielęgnacyjnej. Jeśli zalecany jest środek pomocniczy, Kasa Pielęgnacyjna zostanie o tym poinformowana. Nie jest więc konieczne, aby składali Państwo dodatkowy wniosek. Kasa Pielęgnacyjna prześle Państwu orzeczenie wraz z decyzją o przyznaniu danego stopnia niepełnosprawności.

Co robić, jeśli nie zgadzają się Państwo z orzeczeniem kasy opiekuńczej?

W przypadku zastrzeżeń do wydanego orzeczenia przysuguje Państwu prawo do złożenia odwołania w kasie pielęgnacyjnej w terminie jednego miesiąca od dnia otrzymania decyzji.



Kiedy dana osoba wymaga opieki pielęgnacyjnej?

Gradację niepełnosprawności ustala się poprzez określenie jej stopnia biorąc pod uwagę sześć obszarów życia. Opis poszczególnych obszarów znajdują Państwo na odwrocie strony. Zespół orzekający przyznaje odpowiednią liczbę punktów w każdym obszarze, w zależności od tego w jakim stopniu dana osoba wymaga pomocy innych osób w zaspokojeniu podstawowych potrzeb życiowych. Uzyskane punkty, które mają różną wagę, składają się na łączną wartość punktów. Obszar życia dotyczący samoobsługi ma większe znaczenie (większą ilość punktów) aniżeli poruszanie się. Na końcu łączna wartość punktów określa stopień niepełnosprawności.

Wyróżniamy pięć stopni niepełnosprawności.

- PG 1** **Stopień niepełnosprawności 1:**
od 12,5 do 27 łącznej liczby punktów
(niewielkie ograniczenia samodzielności lub zdolności)
- PG 2** **Stopień niepełnosprawności 2:**
od 27 do 47,5 łącznej liczby punktów
(znaczne ograniczenia samodzielności lub zdolności)
- PG 3** **Stopień niepełnosprawności 3:**
od 47,5 do 70 łącznej liczby punktów
(poważne ograniczenia samodzielności lub zdolności)
- PG 4** **Stopień niepełnosprawności 4:**
od 70 do 90 łącznej liczby punktów
(bardzo poważne ograniczenia samodzielności lub zdolności)
- PG 5** **Stopień niepełnosprawności 5:**
od 90 do 100 łącznej liczby punktów
(Bardzo poważne ograniczenie samodzielności lub zdolności funkcjonowania wymagające ciągłej opieki innych osób.)

W przypadku wydawania orzeczenia dotyczącego dzieci w wieku do 18 miesięcy stosowane są odrębne kryteria. Dzieci są kwalifikowane do wyższego o jeden stopnia niepełnosprawności..



W skrócie

W jaki sposób można przygotować do posiedzenia z rzeczoznawcą Służby Medycznej?

- Proszę się zastanowić, co sprawia Państwu trudności w życiu codziennym?
- W jakich codziennych czynnościach potrzebują Państwo wsparcia?
- Jakie czynności mogą Państwo samodzielnie wykonywać?

Przed wyznaczonym terminem posiedzenia proszę się zastanowić, kto mógłby być obecny.

- Proszę zwrócić się do osoby, która się Państwem opiekuje i dobrze orientuje się w sytuacji, aby była obecna podczas posiedzenia.
- W przypadku gdy został Państwu wyznaczony opiekun ustawowy lub opiekunka ustawowa, proszę poinformować go lub ją o wyznaczonym terminie posiedzenia.
- Jeśli wymagane jest tłumaczenie migowe, proszę skontaktować się z kasą opiekuńczą.
- Jeżeli nie władają Państwo językiem niemieckim w wystarczającym stopniu, wskazane jest, aby podczas wizyty obecny był krewny, znajomy lub tłumacz.

Jakie dokumenty należy przygotować?

- Proszę przedłożyć dokumentację lekarza domowego, lekarki domowej, lekarzy specjalistów lub kartę informacyjną z pobytu w szpitalu – jeśli dysponują Państwo nimi. Jeżeli nie posiadają Państwo tych dokumentów, nie jest wymagane ich uzyskanie.
- Proszę mieć przy sobie aktualny plan leczenia, tj. informacje o czasie i rodzaju zażywanych leków.
- Jeśli korzystają Państwo z usług służby pielęgnacyjnej, proszę mieć przy sobie odpowiednią dokumentację.





Warto wiedzieć

Przy kwalifikowaniu do danego stopnia niepełnosprawności bierze się pod uwagę sprawność organizmu w 6 obszarach życia:



Mobilność

Na ile samodzielnie dana osoba porusza się i zmienia postawę ciała? Czy dana osoba może poruszać się w mieszkaniu? Czy może poruszać się po schodach?



Sposób zachowania się i kondycja psychiczna

Jak często dana osoba wymaga pomocy ze względu na problemy psychiczne np. z powodu agresywnego zachowania lub lęków?



Zdolności kognitywne i komunikacyjne

Czy dana osoba posiada orientację w czasie i przestrzeni? Czy dana osoba może samodzielnie podejmować decyzje? Czy dana osoba może komunikować się z otoczeniem i informować o swoich potrzebach?



Samodzielność

Jaki jest stopień samodzielności danej osoby w wykonywaniu codziennych czynności przy pielęgnacji ciała, podczas posiłków oraz przy ubieraniu i rozbieraniu się?



Samodzielne radzenie sobie i przezwyciężanie trudności i obciążeń związanych z chorobą lub terapią.

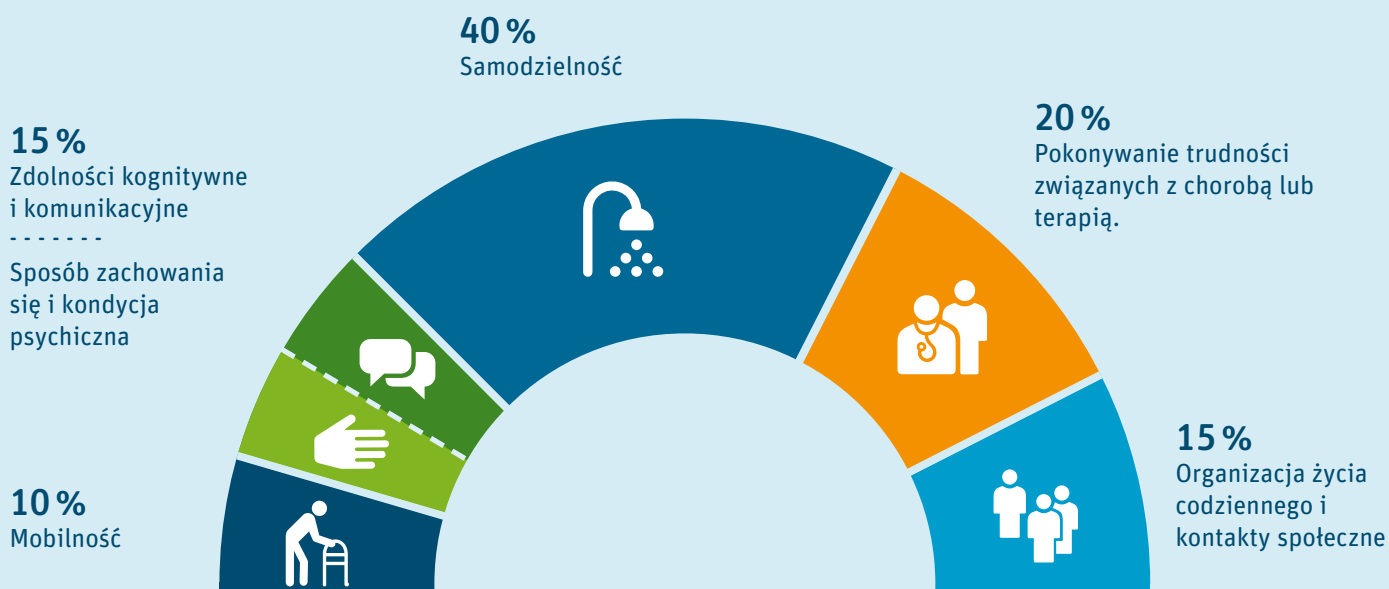
Jakiego rodzaju wsparcia wymaga dana osoba w radzeniu sobie z chorobą lub podczas leczenia? Jak często dana osoba wymaga pomocy podczas zażywania leków, zmiany opatrunków lub wizyt u lekarza?



Organizacja życia codziennego i kontakty społeczne

Na ile samodzielnie dana osoba planuje i organizuje swoje życie codzienne oraz społeczne?

Ponadto bada się zakres ograniczeń samodzielnego funkcjonowania w sytuacjach pozadomowych oraz czynnościach domowych. Zebrane informacje nie mają wpływu na zakwalifikowanie do danego stopnia niepełnosprawności. Umożliwiają one służbie pielęgnacyjnej i doradcom ds. pielęgnacji lepsze planowanie opieki i ewentualnego wsparcia w gospodarstwie domowym.



Pozostałe informacje znajdują się na stronie internetowej: www.medizinischerdienst.de

Bu bilgileri diğer lisanlarda www.medizinischerdienst.de adresinde bulabilirsiniz

Τις πληροφορίες αυτές θα τις βρείτε σε άλλες γλώσσες στην ιστοσελίδα: www.medizinischerdienst.de

Informacje te w językach obcych znajdują się na stronie internetowej: www.medizinischerdienst.de

Информацию на других языках Вы сможете найти по адресу: www.medizinischerdienst.de

Ove informacije su raspoložive i na drugim jezicima na internet adresi: www.medizinischerdienst.de

Questa informazione è disponibile in altre lingue, al sito: www.medizinischerdienst.de

This information in English can be found at: www.medizinischerdienst.de

Vous trouverez les informations en français sur le site suivant : www.medizinischerdienst.de

Цю інформацію українською мовою Ви можете знайти за посиланням: www.medizinischerdienst.de

تجدون هذه المعلومات باللغة العربية على صفحة الشابكة (الإنترنت): www.medizinischerdienst.de

PODSTAWA PRAWNA do wszczęcia postępowania w celu wydania orzeczenia o stopniu opieki pielęgnacyjnej wg. Księgi XI niemieckiego Kodeksu Socjalnego (SGB) znajduje się w §§ 14, 15 i 18 Księgi XI (SGB) oraz w §§ 60 i następnym Księgi I niemieckiego Kodeksu Socjalnego SGB.

Informacje Służby Medycznej.

Informacje zaktualizowane: listopad 2023